

MAÎTRE D'OUVRAGE :



MANDATAIRE DU MAÎTRE D'OUVRAGE :



MAÎTRISE D'ŒUVRE GÉNÉRALE

Aménagement de Chronolignes sur le réseau urbain de transport public de **Le Mans Métropole**

Permis d'aménager / Esterel-Epau

PA4 : Plan des aménagements

Groupement de maîtrise d'œuvre



Codification du document

Projet	Phase	Emetteur	Type	Repère	Numéro	Indice
3CL	APA	MOEG	PL	GL	07-0500	A

Contrôle du document			
	ETABLI PAR	VERIFIE PAR	APPROUVE PAR
PRENOM, NOM	Sabrina Gillette	Luc Davy	Olivier Thévenot
FONCTION	Architecte Paysagiste	Responsable Architecte	Directeur de projet
DATE	24/08/2022	25/08/2022	26/08/2022
VISA			

DIFF. EXTERNE	
DIFF. INTERNE	

Suivi des modifications			
INDICE	ETABLI PAR	DATE	OBJET DE LA MODIFICATION



Périmètre opérationnel

Fonctionnalités

- Voie VL - enrobé
- Voie BUS - en site propre enrobé ocre
- Voie cycles - enrobé clair
- Trottoir - béton désactivé
- Station bus - béton balayé
- Pavés à joints engazonnés
- Acquisition foncière
- Périmètre d'intervention

Déplacements

- Sens de circulation
- Circulation cycles
- Traversées cycles
- Circulation bus en site propre

Mobiliers

- Potelet
- Apui vélo
- Corbeille
- Banc

Repères

- Repérage coupes
- STATION Nom de la station
- Sens de circulation indicatif

Fonction urbaine et accès

- Parc
- Parking et espaces publics
- Centre commercial
- Bars et restaurants
- Commerce banal
- Commerce anormal
- Banque
- Equipement
- Etablissement scolaire
- Service et activités autres
- Accès véhicules logements ind.
- Accès véhicules logements coll.
- Place stationnement fonctionnel

Végétation

- ARBRE PROJETE
- ARBRE SUPPRIME
- ARBRE EXISTANT CONSERVE
- Espace vert créé
- Espace vert existant
- Espace vert - raccordement avec existant
- Espace vert - massif arbustif

Légende SLT

- Feu tricolore tous véhicules (R11v)
- Feu tricolore tous véhicules (R11v-Existant)
- Feu tricolore tous véhicules orange clignotant (R11j)
- Feu tricolore bus (R13b)
- Feu tricolore bus orange clignotant (R13bj)
- Feu d'arrêt rouge clignotant (R24)
- Feu bicolore piéton (R25)
- Feu bicolore piéton (R12)
- Feu bicolore piéton (R12-Existant)
- Croix grecque
- Signal A13b clignotant
- Feu tricolore cyclable (R13c)
- Feu tricolore cyclable orange clignotant (R13cj)
- Feu transport en commun (R17)
- Feu tricolore tous véhicules fléché tout droit (R14d)
- Feu tricolore tous véhicules fléché tout droit / tourne à droite (R14dtd)
- Feu tricolore tous véhicules fléché tourne à droite (R14td)
- Feu tricolore tous véhicules fléché tourne à gauche (R14tg)
- Feu d'anticipation tous véhicules fléché tourne à droite (R16td)

Légende éclairage

- Luminaire. Type1 routier avec console sur façade.
- Luminaire. Type 2 piéton sur Mât H 4.00m.
- Luminaire. Type1 routier avec console sur Mât H 8.00m.
- Luminaire. Type 3 quai colonne H 4.00m.
- Luminaire. Type1 routier avec console sur Mât H 8.00m.
- Luminaire. Type 2 piéton sur Mât H 4.00m Existant
- Luminaire. Type1 routier avec console sur Mât H 8.00m + retour piéton.
- Luminaire. Type 4 projecteur H 5.00m ou 8.00m
- Luminaire existant à conserver en console ou sur mât.

APA

RÉALISATION DE TROIS CHRONOLIGNES DE LE MANS MÉTROPOLE

LE MANS (72)

LÉGENDE

Auteur : SGI

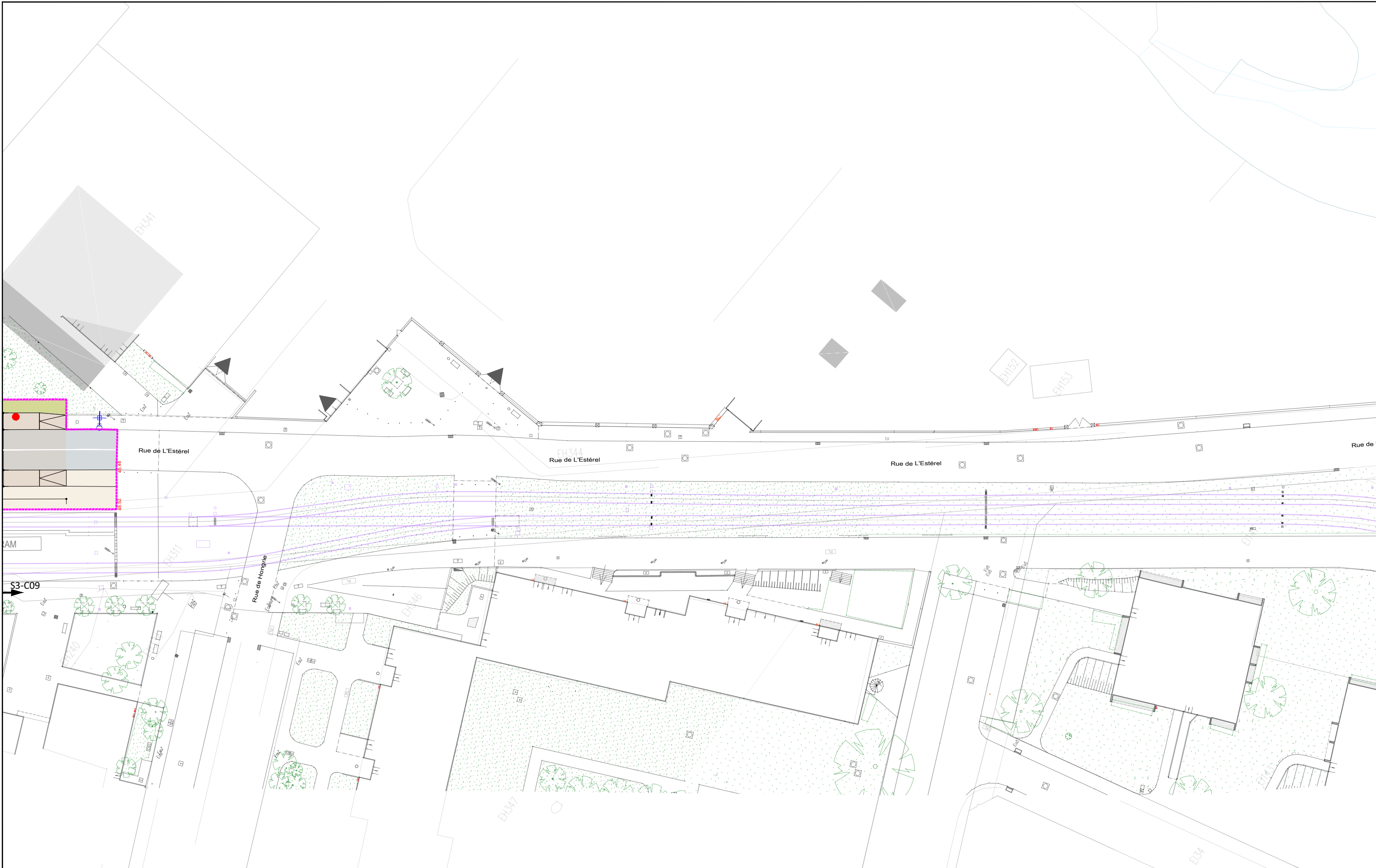
Date création : 06/08/2021

Maj :

Ech : 1/500

Indice : C

Fichier : 3CL_AVP_MOEG_PAUME_AU_LEGENDE



APA
RÉALISATION DE TROIS CHRONOLIGNES
DE LE MANS MÉTROPOLE

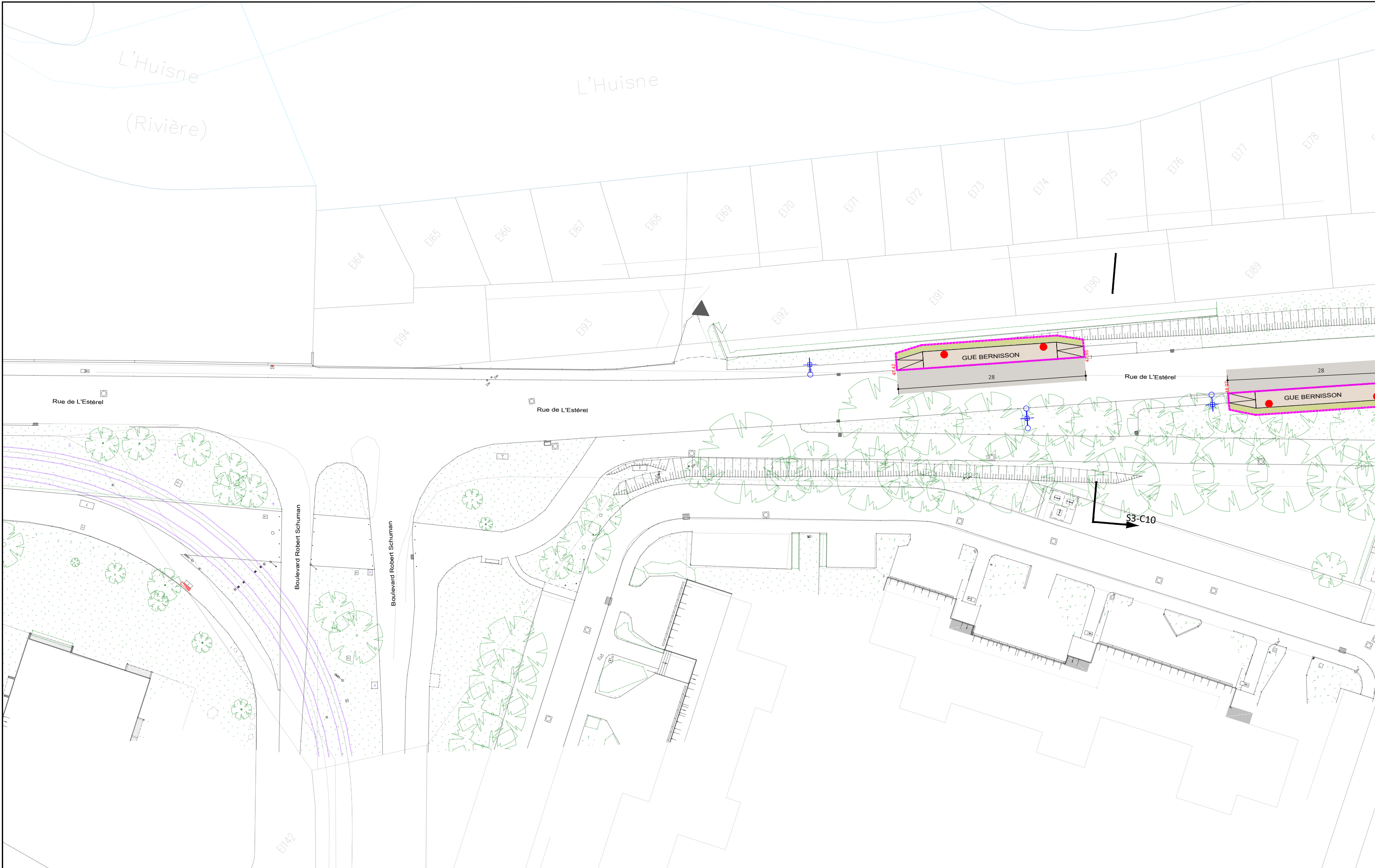
LE MANS (72)
PAEs-Ep/Estérel-Epau

PERMIS D'AMENAGER
Plan des aménagements
Rue de l'Estérel

PA4
C4
VAR
Solution

 cenovia IMPULSEUR DE TERRITOIRE	 transamo A VOS CÔTÉS	 LE MANS Métropole	Auteur : SGI	Date création : 06/08/2021	Maj :	Ech : 1/500	Indice : A	Fichier : 3CL_APA_MOEG_PL_GL_07_0500_A
------------------------------------------------------------------------------------------------------------------------------	--------------------------------------------------------------------------------------------------------------------	-----------------------------------------------------------------------------------------------------------------	--------------	----------------------------	-------	-------------	------------	----------------------------------------





APA
RÉALISATION DE TROIS CHRONOLIGNES
DE LE MANS MÉTROPOLE

LE MANS (72)
PAEs-Ep/Estérel-Epau

PERMIS D'AMENAGER
Plan des aménagements
Rue de l'Estérel



PA4
C4
VAR
Solution



Auteur : SGI

Date création : 06/08/2021

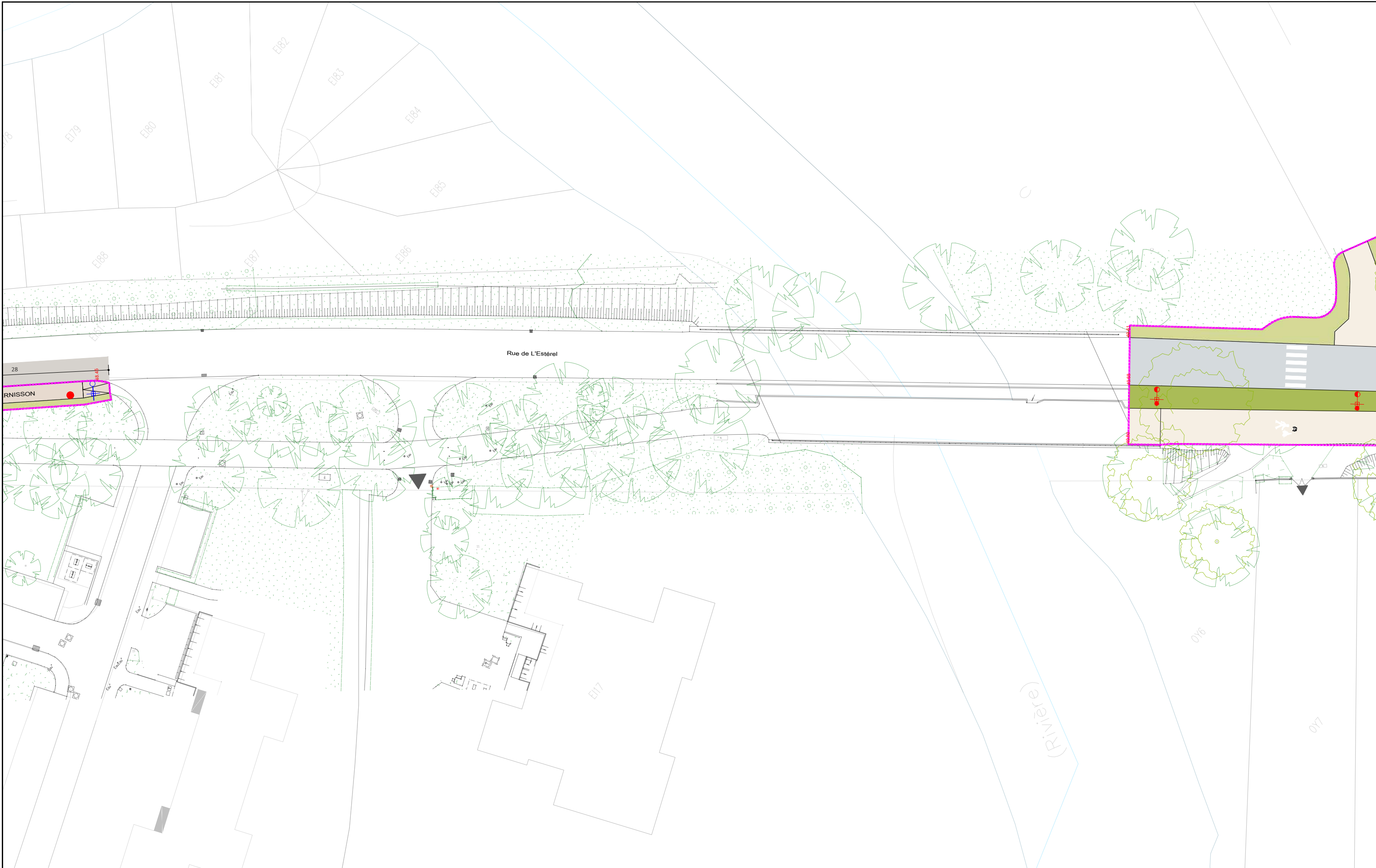
Maj :

Ech : 1/500

Indice : A

Fichier : 3CL_APA_MOEG_PL_GL_07_0500_A





APA
RÉALISATION DE TROIS CHRONOLIGNES
DE LE MANS MÉTROPOLE

LE MANS (72)
PAEs-Ep/Estérel-Epau

PERMIS D'AMENAGER
Plan des aménagements
Rue de l'Estérel

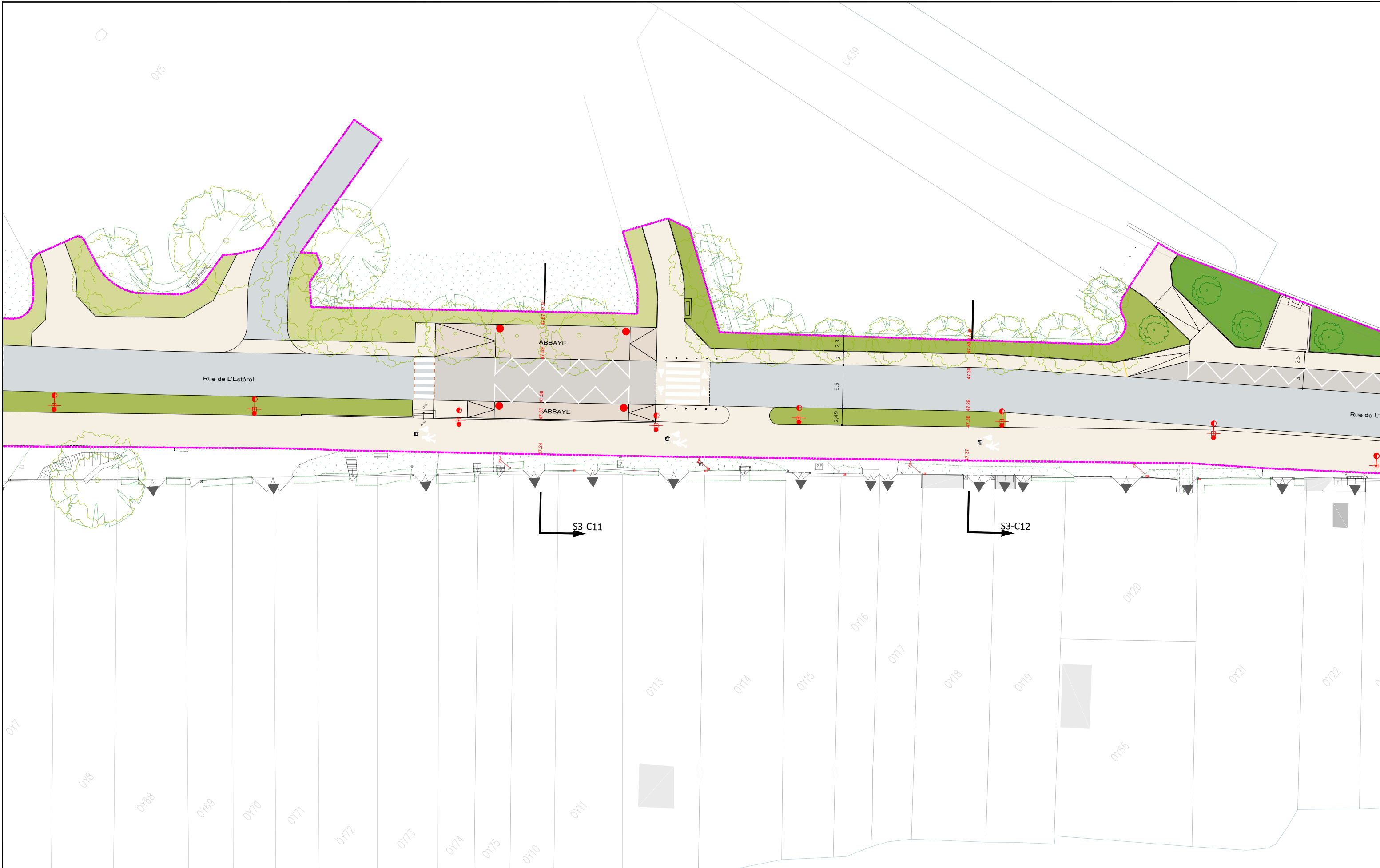


PA4
C4

cenovia IMPULSION DE TERRITOIRE	transamo A VOS CÔTÉS	LE MANS Métropole	Auteur : SGI	Date création : 06/08/2021	Maj :	Ech : 1/500	Indice : A	Fichier : 3CL_APA_MOEG_PL_GL_07_0500_A
-------------------------------------------	--------------------------------	-----------------------------	--------------	----------------------------	-------	-------------	------------	----------------------------------------



VAR
Solution



APA
RÉALISATION DE TROIS CHRONOLIGNES
DE LE MANS MÉTROPOLE

LE MANS (72)
PAEs-Ep/Estérel-Epau

PERMIS D'AMENAGER
Plan des aménagements
Rue de l'Estérel
Gue Bernisson



Auteur : SGI

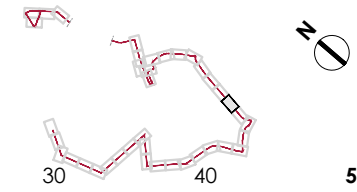
Date création : 06/08/2021

Maj :

Ech : 1/500

Indice : A

Fichier : 3CL_APA_MOEG_PL_GL_07_0500_A



PA4
C4
VAR
Solution



APA
RÉALISATION DE TROIS CHRONOLIGNES
DE LE MANS MÉTROPOLE

LE MANS (72)
PAEs-Ep/Estérel-Epau

PERMIS D'AMENAGER
Plan des aménagements
Rue de l'Estérel



PA4
C4
VAR
Solution



Auteur : SGI

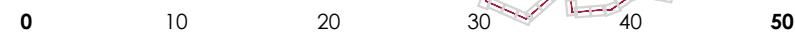
Date création : 06/08/2021

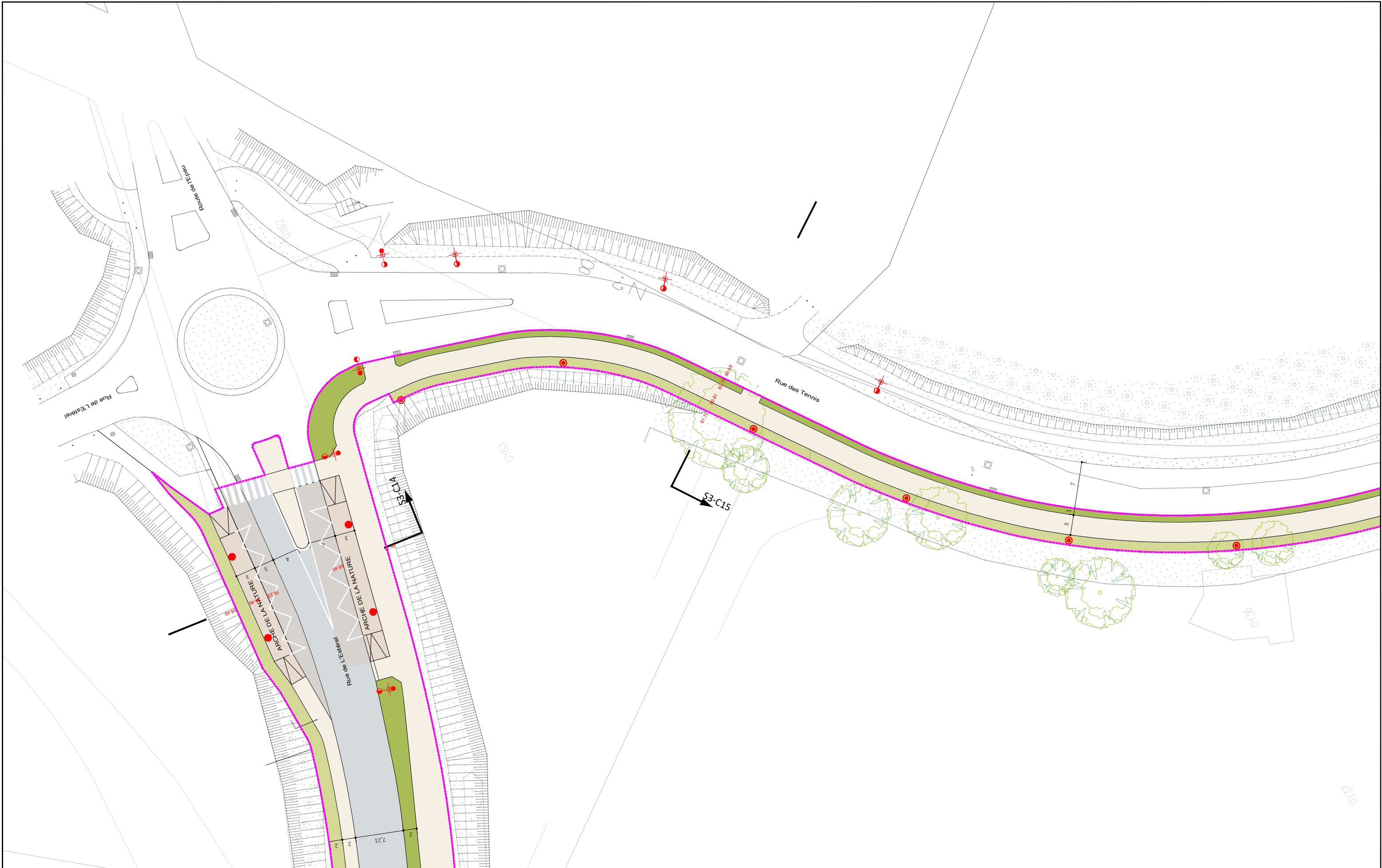
Maj :

Ech : 1/500

Indice : A

Fichier : 3CL_APA_MOEG_FL_GL_07_0500_A

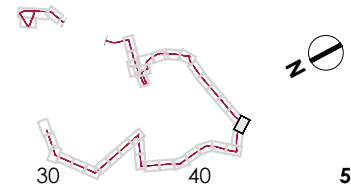




APA
RÉALISATION DE TROIS CHRONOLIGNES
DE LE MANS MÉTROPOLE

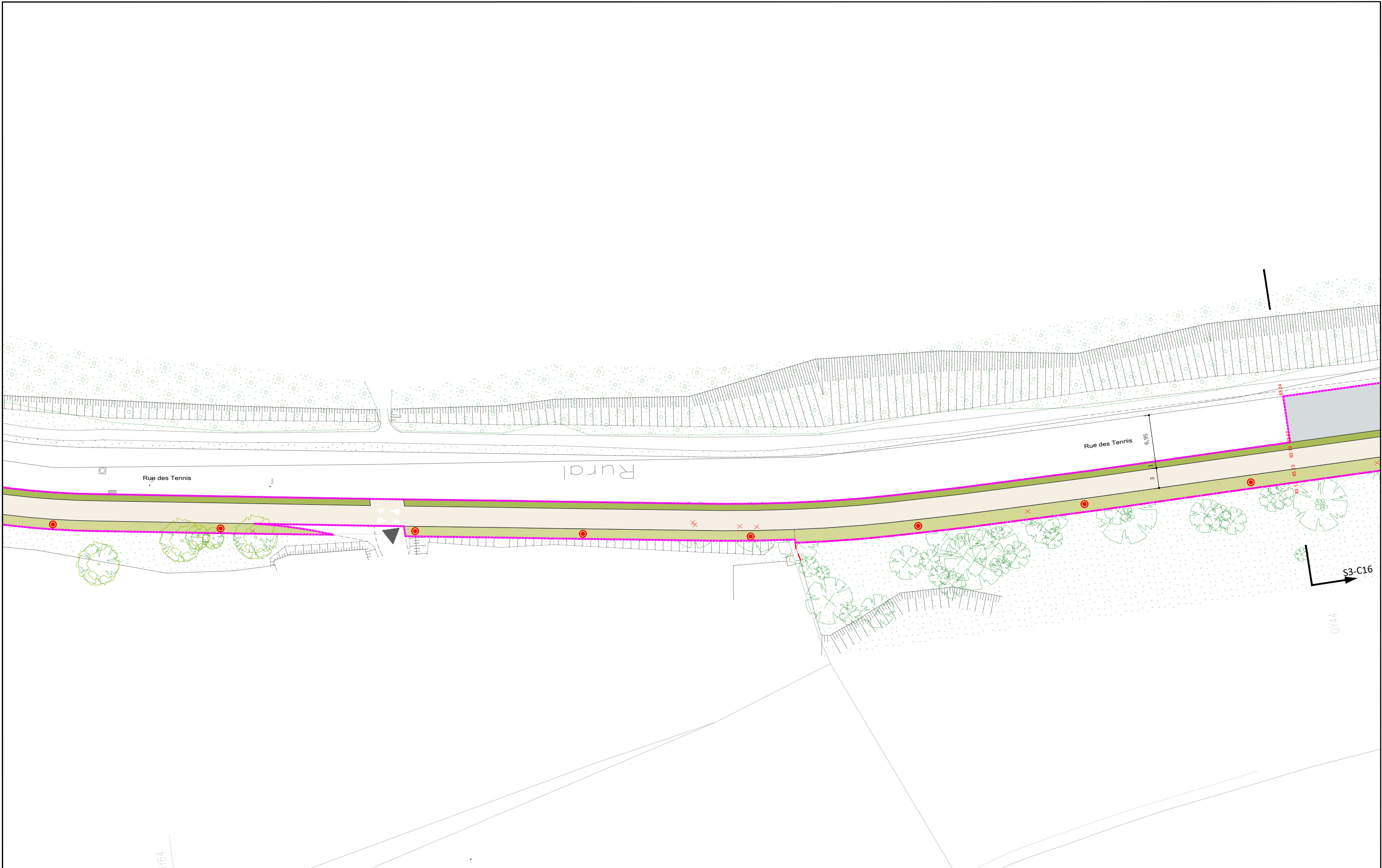
LE MANS (72)
PAEs-Ep/Estérel-Epau

PERMIS D'AMENAGER
Plan des aménagements
Rue de l'Estérel
Arche de la Nature



PA4
C4
VAR
Solution

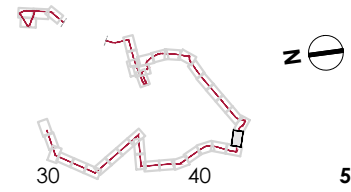




APA
RÉALISATION DE TROIS CHRONOLIGNES
DE LE MANS MÉTROPOLE

LE MANS (72)
PAEs-Ep/Esterel-Epau

PERMIS D'AMENAGER
Plan des aménagements
Rue des Tennis



PA4
C4
VAR
Solution



Groupement de maîtrise d'œuvre



CERAMIDE
Agence d'ingénierie et paysage



paume ^{*}
VILLES
PAYSAGES
& MOBILITÉS

SERUE
INGENIERIE

 **TRANSITEC**
optimiseurs de mobilité - depuis 1954
